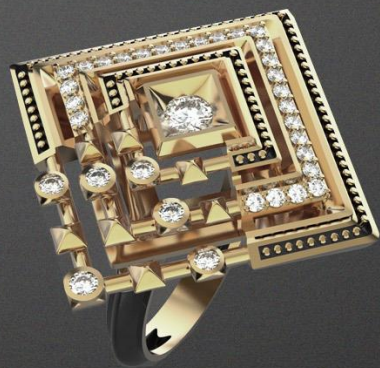


Коллекция ASTRO



Колье T4036101-02  
Кольцо R4036101-02

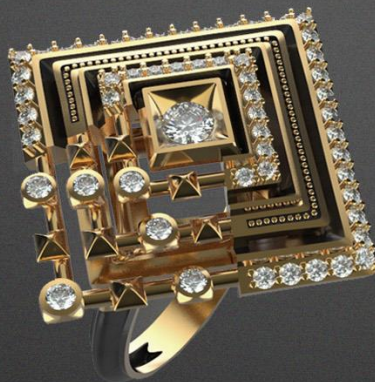
## *Вселенная на ладони*

«Главное — это космос  
и его необъятность»

Рэй Брэдбери

Многие века звёздный небосвод вдохновлял, вызывал трепет, неподдельный интерес и непреодолимое желание его познать. Далекое и холодное мерцание небесных светил нашло отражение во всех сферах: в искусстве, религии, науке. Звёзды всегда служили ориентиром и были частью нашей жизни.

Колье T4036201-02  
Кольцо R4036201-02





Колье T4036301-02  
Кольцо R4036301-02





Серьги E4033101-02  
Колье T4033101-02

Бурный скачок в изучении и освоении космоса пришелся на 60-е годы XX века. Это повлияло на все сферы жизни, в том числе на возрождение стиля футуризм. Изображение предметов в динамике, использование изогнутых линий, всевозможных геометрических форм, обилие металлических фрагментов и интенсивные цветовые решения были всегда его отличительными особенностями.

Предпочтение данного стиля безошибочно указывает на прогрессивное и нестандартное мышление его почитателя. Для него движение вперед, стремление к новым знаниям и открытиям, взгляд под другим углом на привычные вещи является неотъемлемой частью его пути, его мира.



Колье T4025301-02  
Серьги E4025301-02  
Кольцо R4025301-02

Стремление поделиться собственным видением космоса и подарить вам его часть дало начало коллекции ASTRO.

Её название родилось от греческого astron, что в переводе означает «звезда».

Коллекция состоит из 40 изделий, выполненных в футуристическом стиле. В них сама геометрия становится своеобразным предметом искусства. Здесь круги встречаются с треугольниками, ромбами и линиями. Образуется единый ансамбль с выверенной композицией и сюжетом из простых фигур.

Серьги E4034301-02  
Кольцо R4034301-02  
Чокер CH4034301-02



Сферические сеты  
отсылают нас к образу  
Солнечной системы.

Величественно и спокойно  
сияет россыпь  
бриллиантовых звёзд  
вокруг небесных сфер.  
Спиралевидная форма  
создаёт ощущение  
постоянного движения  
всей композиции по кругу.  
Вершиной и центром  
становится драгоценное  
Солнце.

Открытые формы и  
возвышающиеся друг над  
другом элементы создают  
эффект ступенчатости.

Чёрный родий напоминает  
тёмные области Вселенной  
с космической пылью. Он  
создаёт иллюзию глубины  
и динамики, позволяя  
максимально раскрыться  
мягкому и сдержанному  
сиянию металла.

Серьги E4034101-02  
Кольцо R4034101-02  
Чокер CH4034101-02







Серьги E4028201-02  
Кольцо R4028201-02  
Колье T4028201-02



Серьги E4028301-02  
Кольцо R4028301-02  
Колье T4028301-02

Серьги E4032201-02  
Кольцо R4032201-02



Притягательные звёзды и целые созвездия можно увидеть в ромбовидных сетях.

Простая и выверенная геометрия линий, пересекающаяся с окружающими фигурами, создаёт особую эстетику. Каждый бриллиант, как точно стоящая нота в симфонии, звучит с особой яркостью и силой, когда приходит его черёд. И в тоже время все вместе они сливаются в единую композицию, в которой слышны поистине неземные звуки.

Золотые оттенки вступают здесь в контраст с родированными элементами, проводя аллегория вечного противостояния света и тьмы.



Колье T4032301-02

Колье T4032201-02

Серьги E4032301-02  
Кольцо R4032301-02



Серьги E4027101-02  
Серьги E4027301-02  
Кольцо R4027101-02



Эллиптические, спиральные и линзовидные – бесконечное множество галактик легко угадывается в формах некоторых украшений из коллекции ASTRO.

Здесь есть и стилизованные рукава Млечного пути: Лебедя, Ориона, Персея, Стрельца и Центавры. И даже огромная галактика Андромеда с величественно сияющими звёздными скоплениями.

Преобладание спиралей, скошенных конусов, раздробленных фрагментов наполняет украшения особой живой экспрессией. Последовательное наложение фаз друг на друга воплощают иллюзию беспрерывного движения.



Серьги E4027401-02  
Серьги E4027401-02  
Кольцо R4027201-02



Серьги E4035101-02  
Кольцо R4035101-02





Серьги E4028401-02  
Кольцо R4028401-02





Серьги E4026201-02  
Кольцо R4026201-02

Пролетающие кометы  
замирают во времени и  
пространстве в серьгах и  
кольцах.

Подвижные элементы в  
изделиях создают эффект  
невесомости в полёте.  
Бриллиантовые капли  
золотых комет утопают в  
глубинах чёрного родия.  
Перед вами открывается  
загадочная тёмная  
материя космоса.

Применение такого  
решения позволило  
создать необычный 3D-  
эффект. Контрастное  
сочетание глянцевых  
изгибов драгоценного  
метала между матовыми  
кратерами органично  
подчеркивает рельефную  
структуру изделий.



Серьги E4026101-02  
Кольцо R4026101-02

Серьги E4030101-02  
Кольцо R4030101-02



Серьги E4030201-02  
Кольцо R4030201-02



Серьги E4029201-02  
Браслет A4029201-02



Многоступенчатые элементы выстраивают характерный облик космических систем будущего. Математически выверенные, без лишних деталей, совершенные, словно сошедшие с какого-то футуристического полотна.

Благородный цвет металла и чистота бриллиантов подчеркнута и выразительна в каждой линии, в каждом переходе. Абсолютно точная симметрия даёт ощущение целостности и сбалансированности, которой хочется восхищаться.

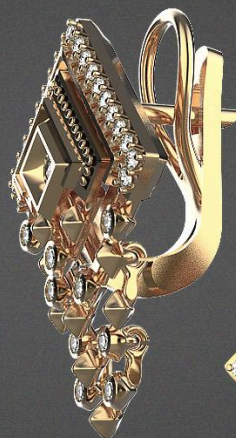


Серьги E4029101-02  
Браслет A4029101-02

Во всей коллекции читается характерная пластика, движение, ритм. Пескоструйное покрытие и контрастные глянцевые плоскости с чёрным родием и рутением создают свой аутентичный космический «Нуар».

Особая архитектура изделий позволяет лучам свободно скользить сквозь камни и вырываться ярким алмазным огнём, что подобен сиянию миллиардов звёзд.

Простые и точные формы, сдержанное цветовое решение открывают взгляд на нечто большее, чем просто ювелирные украшения. Каждая пара коллекции – это воплощение многогранной Вселенной.



Серьги E4031201-02  
Колье T4031201-02

Серьги E4031301-02  
Колье T4031301-02





Колье T4025101-02  
Серьги E4025101-02  
Кольцо R4025101-02



Дотянитесь до звёзд,  
отправьтесь в  
необыкновенное  
космическое  
путешествие, откройте  
все тайны космоса  
вместе с коллекцией  
ASTRO...

Колье T4025201-02  
Серьги E4025201-02  
Кольцо R4025201-02

